



**SPXFLOW**  
Gerstenberg Schröder®

# NEXUS<sup>®</sup>

Intercambiador de calor de superficie raspada  
Diseñado para CO<sub>2</sub> o NH<sub>3</sub>



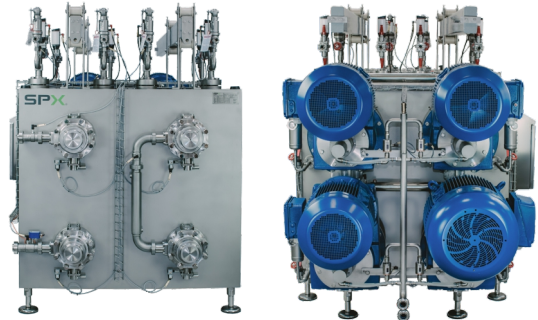
## Descripción General

Mayor capacidad pr. m<sup>2</sup> por tubo de enfriamiento: Hasta un **40%** más de transferencia de calor por m<sup>2</sup>

El equipo **Nexus GS®** es un intercambiador de calor de superficie raspada de alta presión con tubos de enfriamiento, cada uno con un sistema de enfriamiento independiente para expansión directa de CO<sub>2</sub> o NH<sub>3</sub> como medios refrigerante.

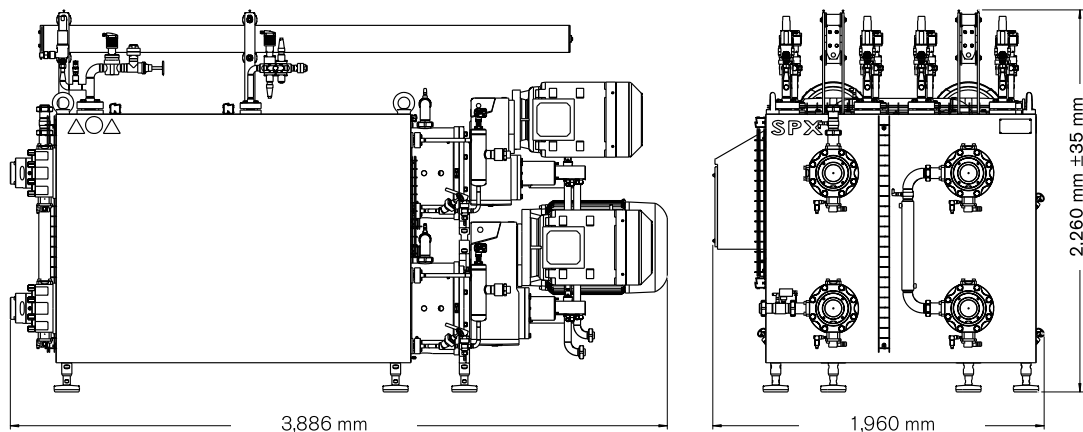
El equipo está diseñado para cristalización de grasas y aceites comestibles.

Con una capacidad de producción de shortening de hasta **20.000 kg/h**, el equipo **Nexus GS®** ofrece altas capacidades de producción y un bajo consumo de energía.



## Dimensiones

Nexus 244 LC



## Beneficios

### Ahorro de energía

Menos energía por hora de producción. Además, ofrece sistemas de recuperación de calor y un ahorro de hasta el 40%.

### Flexibilidad del proceso

Cada tubo opera con su sistema de enfriamiento individual y motor independiente, lo cual ofrece una alta flexibilidad en la intensidad de enfriamiento y raspado del producto durante su procesamiento.

### Diseño de raspadores

El sistema estándar de raspadores es el Bulldog, que presenta cuatro hileras de raspadores plásticos.

Los raspadores pueden inspeccionarse y remplazarse sin necesidad de retirar el rotor, lo cual asegura un menor tiempo muerto.

### Diseño Higiénico

La máquina es diseñada según las Directivas para Equipos de Presión (PED) y se fabrica en conformidad con los estándares sanitarios EHEDG. Los ciclos CIP pueden ejecutarse en forma rápida y eficiente.

### Medio de enfriamiento

NH<sub>3</sub> / CO<sub>2</sub>



### Optimización del espacio suelo

Múltiples equipos pueden colocarse uno cerca de otro ya que todas las válvulas y cañerías para el sistema de enfriamiento se montan sobre el GS Nexus. La unidad de temperizado de agua es independiente y puede ser colocada perfectamente bajo los motores.

### Certificaciones

De acuerdo con las Directivas para Equipos de Presión (PED) 97/23/EC, y ASME VIII división 1.

Otras certificaciones pueden ser entregadas a pedido.

### Materiales

Las partes en contacto con el producto son de acero inoxidable y los tubos de enfriamiento son de acero carbono revestidos con cromo duro. Otros materiales están disponibles a pedido.

## Especificaciones técnicas

GS NEXUS 200C	211 SC	222 SC	234 SC	244 SC	211 LC	222 LC	234 LC	244 LC
CAPACIDAD NOMINAL - MARGARINA DE HOJALDRE -10°C CO <sub>2</sub> [KG/H]	NA	1,500	2,250	3,000	NA	2,300	3,450	4,600
CAPACIDAD NOMINAL - MARGARINA DE MESA -10°C CO <sub>2</sub> [KG/H]	1,400	2,800	4,200	5,600	2,175	4,350	6,525	8,700
CAPACIDAD NOMINAL - SHORTENING A -10°C CO <sub>2</sub> [KG/H]	2,150	4,300	6,450	8,600	3,350	6,700	10,050	13,400
NÚMERO DE CIRCUITOS REFRIGERANTES	1	2	3	4	1	2	3	4
NÚMERO DE TUBOS POR CIRCUITOS REFRIGERANTES	1	1	1	1	1	1	1	1
MOTORES PARA MARGARINA DE HOJALDRE [kW]	NA	30+45	30+37+45	22+30+37+45	NA	45+75	37+55+75	30+37+55+75
MOTORES PARA MARGARINA DE MESA [kW]	22	2x22	3x22	4x22	37	22+30	22+22+30	22+22+30+30
MOTORES PARA SHORTENING [kW]	22	2x22	3x22	4x22	37	22+30	22+22+30	22+22+30+30
NÚMERO DE CAJAS DE ENGRANAJES	1	2	3	4	1	2	3	4
SUPERFICIE DE ENFRIAMIENTO POR TUBO [M <sup>2</sup> ]	0.8	0.8	0.8	0.8	1.25	1.25	1.25	1.25
ESPACIO ANULAR [MM]	10	10	10	10	10	10	10	10
CAPACIDAD MÁX. CO <sub>2</sub> A -10°C [kW]	58/65	95/115/130	143/173/195	190/230/260	90/105	145/180/210	218/270/315	290/360/420
CAPACIDAD MÁX. NH <sub>3</sub> A -20°C [kW]	58/65	95/115/130	143/173/195	190/230/260	90/105	145/180/210	218/270/315	290/360/420
PRESIÓN MÁX. DE TRABAJO - LADO TRANSMISIÓN [BAR]	55	55	55	55	55	55	55	55
PRESIÓN MÁX. DE TRABAJO - LADO PRODUCTO [BAR]	120	120	120	120	120	120	120	120
TEMPERATURA MÍNIMA DE TRABAJO [C°]	-30	-30	-30	-30	-30	-30	-30	-30
DIÁMETRO Y LARGO DE TUBO DE ENFRIAMIENTO [MM]	200/1,275	200/1,275	200/1,275	200/1,275	200/2,019	200/2,019	200/2,019	200/2,019
VOLUMEN DE PRODUCTO POR TUBO [L]*	15	15	15	15	23	23	23	23
ENTRADA/SALIDA TUBO DE PRODUCTO [MM]	DN50	DN50	DN50	DN50	DN50	DN50	DN50	DN50
HILERAS DE CUCHILLAS	4	4	4	4	4	4	4	4
VELOCIDAD NOMINAL DE ROTOR DE CUCHILLAS [RPM]	275	275	275	275	275	275	275	275
CAPACIDAD DE ATEMPERACIÓN DE AGUA [kW]**	9	2x9	3x9	3x9	9	2x9	3x9	4x9
VOLUMEN DE ATEMPERACIÓN DE AGUA [L]**	60	60	60	60	60	60	60	90
BOMBA DE CIRCULACIÓN DE AGUA [kW]**	0.55	0.55	0.55	0.55	0.55	0.55	0.55	0.55
DIMENSIÓN [LxAxA] [MM]	2,995x968x1,461	2,995x968x2,261	2,995x1,948x2,261	2,995x1,948x2,261	3,739x968x1,461	3,886x968x2,261	3,886x1,948x2,261	3,886x1,948x2,261
PESO [KG]	1,900	3,430	5,450	6,200	2,200	4,500	6,800	7,750

\*Aproximadamente \*\*Unidad independiente



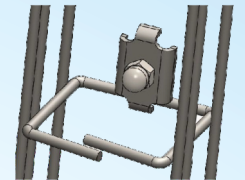


# Características

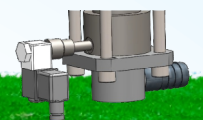
Nuevo diseño de conector de refrigeración CO<sub>2</sub> / NH<sub>3</sub>



Nuevo sistema de control de nivel del sensor de humedad

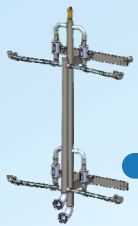


Nuevas bandejas pasacables higiénicas con apertura para su fácil limpieza

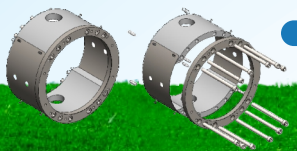


Válvula de drenaje como estándar

Nuevo diseño de rotor calentador de agua



Nueva linterna higiénica. Misma pieza fundida arriba y abajo. Tapa protectora. Sin ángulos, suave diseño. Brida para motorreductor todo con tornillos, nada soldado



Nuevo diseño higiénico de cofre de acero inoxidable (1.4404; AISI 316) con todos los sensores.



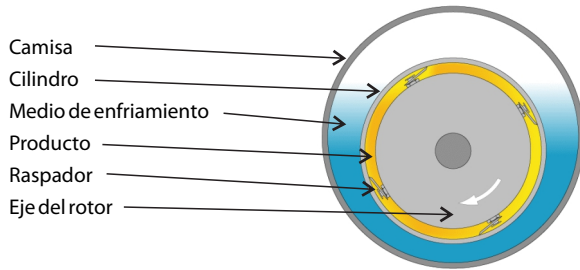
Nuevo diseño de rotor de cuchillas



# Componentes principales para Cristalización

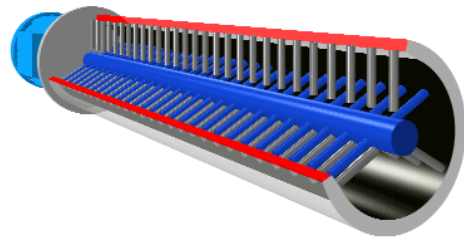
## 1. Intercambiador de Calor de Superficie Raspada (SSHE)

Enfriamiento de shock para cristalización



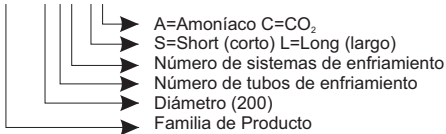
## 2. Pin Rotor

Amasado que ajusta la plasticidad



# Estándares Nexus

### Nexus 244-SA



Modelo	Entrada y salida de producto	
Nexus 211-SA Nexus 211-LA Nexus 211-SC Nexus 211-LC	<ul style="list-style-type: none"> <li>Frente de entrada</li> <li>Salida trasera</li> </ul>	
Nexus 222-SA Nexus 222-LA Nexus 222-SC Nexus 222-LC	<ul style="list-style-type: none"> <li>Frente de entrada en parte superior</li> <li>Frente de salida debajo.</li> </ul>	
Nexus 234-SA Nexus 234-LA Nexus 234-SC Nexus 234-LC	<ul style="list-style-type: none"> <li>Frente de entrada en parte superior, lado derecho</li> <li>Salida trasera debajo, lado izquierdo</li> </ul>	
Nexus 244-SA Nexus 244-LA Nexus 244-SC Nexus 244-LC	<ul style="list-style-type: none"> <li>Frente de entrada en parte superior, lado izquierdo</li> <li>Salida trasera debajo, lado izquierdo</li> </ul>	



## MT Ideas Américas

### Unidades de Negocio



Ingeniería y  
Proyectos



Empaque



Servicios y  
Repuestos



Componentes

### Distribuidores Exclusivos



**SPXFLOW**  
Gerstenberg Schröder



**PATTYN**

**KREYENBORG** ★★



**TAVIL**

### Contactos



**Claudio Méndez**

Director

Tél.: +54 11 4431 1801

claudio.mendez@mt-ar.com



**Martín Moreno**

Gerente de Ventas Ingeniería y Sistemas

Cel.: +54 9 11 5660 7425

martin.moreno@mt-ar.com



**Alexander Quintanilla**

Ventas Centro América y Caribe

Cel.: +1 484 892 7031

alexander.quintanilla@mt-ar.com



**Edgar Cedeño**

Ventas Venezuela

Tél.: +58 212 988 51 71

edgar.cedeno@mt-ar.com



**Marcos Da Silva**

Ventas Brasil, Bolivia y Paraguay

Cel.: +55 11 99972 4918

marcos.dasilva@mt-ar.com



**Joao Paulo Antonio de Oliveira**

Ventas Brasil

Cel.: +55 11 97340-4918

joao.antonio@mt-ar.com



**Néstor Sierra Cruz**

Ventas Colombia, Ecuador, Chile y Perú

Tél.: +57 321 949 2511

nestor.sierracruz@mt-ar.com



**Walter Pachamé**

Ventas, Repuestos y Servicios

Cel.: +54 9 11 4494 2734

walter.pachame@mt-ar.com